

MISSA DUARUM VOCUM
alternis cum Organo vel Choro versibus

Anonyme
Tours, Bibliothèque municipale, ms 168, n° 68

Kyrie

[Dessus]

Ky - ri - e e - - le - - - - i - son.

[Bas-dessus]

Ky - ri - e e - - - - - le - i - son.

*Organum
vel Chorus*

(1)
K y rie e leyson.

5

Ky - ri - e e - - - - le - - - - - i - son.

Ky - ri - e e - - - - - le - i - son.

Chri - te e leyson.

9

Chris - te e - le - i - son, Chris - te, Chris - te e - le - i - son.

(2)

Chris - te, _____ Chris - te e - - - - le - i - son, Chris - te _____ e - le - i - son.

Chri - te e leyson.

(1) *Graduale juxta Missale Parisiense... Joannis Francisci Pauli de Gondy*, Paris, S. Cramoisy, G. et N. Clopeiau, 1662.
(2) source : les liaisons ajoutées en pointillés signalent une prosodie incertaine.

15 ⁽²⁾

Ky - ri - e e - - - le - - - - - i - son.

Ky - ri - e e - - - - - - - - - le - i - son.

Ky ri e leyson.

19

Ky - ri - e e - - - le - - - - - i - son.

Ky - ri - e e - - - - - - - - - le - i - son.

Gloria in excelsis Deo

Gloria in excelsis Deo.

23

Et in ter - ra pax ho - mi - ni - bus bo - næ vo - lun - ta - tis.

Et in ter - ra pax ho - mi - ni - bus bo - næ vo - lun - ta - tis.

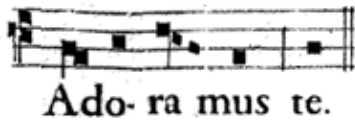
27

Be - ne - di - ci - mus te.

Be - ne - - - di - ci - mus te.

Lauda mus te.

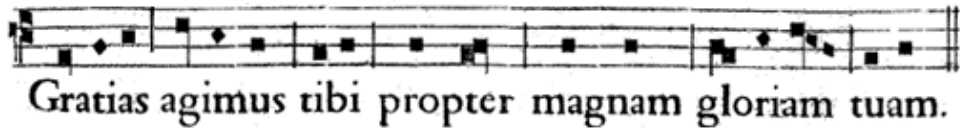
(2) source : section absente ; mention : "Kyrie ut sup.".



30

Glo - ri - fi - ca - mus te.

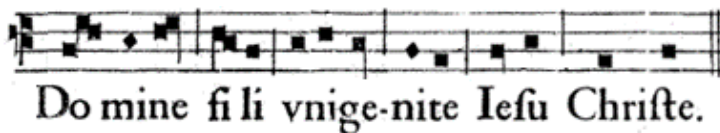
Glo - ri - fi - ca - mus te.



32

Do - mi - ne De - us, rex cæ - les - tis, De - us pa - ter om - ni - po - tens. ⁽¹⁾

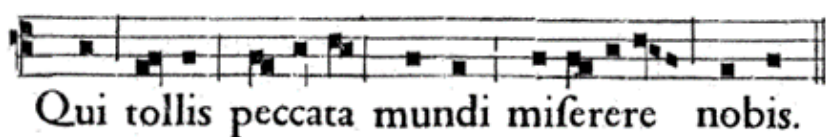
Do - mi - ne De - us, rex cæ - les - tis, De - us pa - ter om - ni - po - tens.



36

Do - mi - ne De - us, a - gnus De - i, fi - li - us pa - tris.

Do - mi - ne De - us, a - gnus De - i, fi - li - us pa - tris.



(1) source, notation imprécise : fa ?

39

Qui tol - lis pec - ca - ta mun - di, sus - ci - pe de - pre - ca - ti - o - nem nos - tram.

Qui tol - lis pec - ca - ta mun - di, sus - ci - pe de - pre - ca - ti - o - nem nos - tram.

Qui fe des dexteram patris miserere nobis.

45

Quo - ni - am tu so - lus sanc - - tus.

Quo - ni - am tu so - lus sanc - - tus.

Tu solus Dominus.

48

Tu so - lus al - tis - si - mus, Je - su Chris - te.

Tu so - lus al - tis - si - mus, Je - su Chris - te.

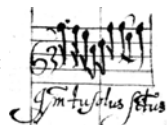
Cum sancto spiritu,

52

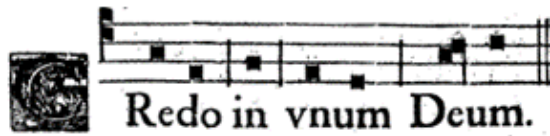
in glo - ri - a, in glo - ri - a De - i pa - tris. A - - men.

in glo - ri - a, in glo - ri - a De - i pa - tris. A - - men.

(2) source, rythme incertain :



Credo in unum Deum



57

Pa - trem om - ni - po - ten - tem, fac - to - rem cæ - li et ter - ræ, vi - si -

Pa - trem om - ni - po - ten - tem, fac - to - rem cæ - li et ter - - ræ, vi - si -

61

- bi - li - um om - ni - um, et in - vi - si - bi - li - um.

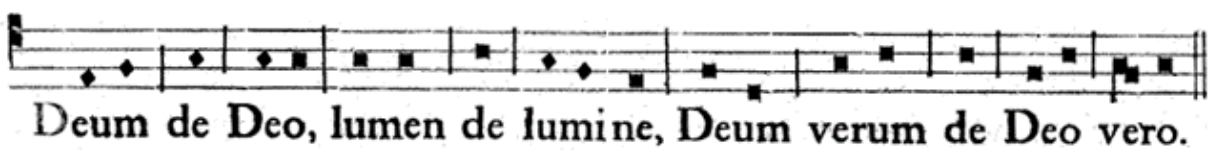
- bi - li - um om - ni - um, et in - vi - si - - bi - li - um.



65

Et ex Pa - tre na - tum an - te om - ni - a sæ - cu - la.

Et ex Pa - tre na - tum an - te om - ni - a sæ - cu - la.



69

Ge - ni - tum non fac - tum, con - sub - stan - ti - a - lem Pa -

Ge - ni - tum non fac - tum, con - sub - stan - ti - a - lem Pa -

72

- tri, per quem om - - ni - a fac - - ta sunt.

- tri, per quem om - ni - a fac - ta sunt.

Qui propter nos homines, & propter nostram salutem descendit de caelis.

75

Et in - car - na - - tus est de Spi - ri - tu sanc - to :

Et in - car - - na - tus est de Spi - ri - tu sanc - to :

78

ex Ma - ri - a Vir - gi - ne : et ho - mo fac - tus est.

ex Ma - ri - a Vir - gi - ne : et ho - mo fac - - tus est.

Crucifixus etiam pro nobis: sub Pon ti o Pila to passus, & sepultus est.

82

Et re - sur - re - xit ter - ti - a di - -e, se - cun - dum Scrip - tu - - ras.

Et re - sur - re - xit ter - ti - a di - -e, se - cun - dum Scrip - tu - - ras.

Et ascendit in cælum: sedet ad dex-teram Patris.

85

Et i - te - rum ven -

Et i - te - rum ven -

86

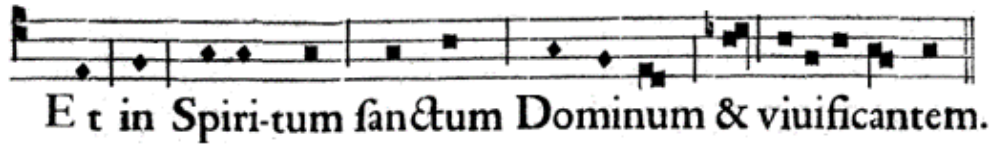
- tu - rus est cum glo - ri - a ju - di - ca - - re vi - vos et

- tu - rus est cum glo - ri - a ju - di - ca - - re vi - vos et

89

mor - tu - os: cu - jus re - gni non e - rit fi - nis.

mor - tu - os: cu - jus re - gni non e - - rit fi - nis.



92

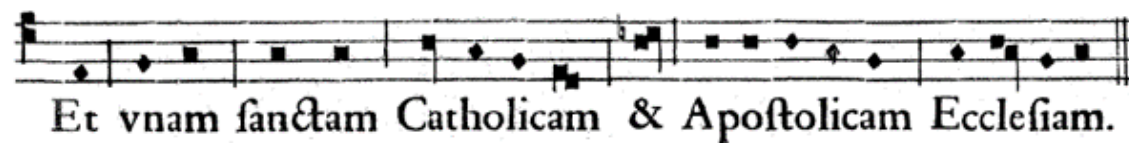
et Fi - li - o si - mul a - do - ra - tur, et con - glo - ri - fi - ca -

Qui cum Pa - tre si - mul a - do - ra - tur, et con - glo - ri - fi - ca -

96

tur : qui lo - cu - tus est per Pro - phe - - tas.

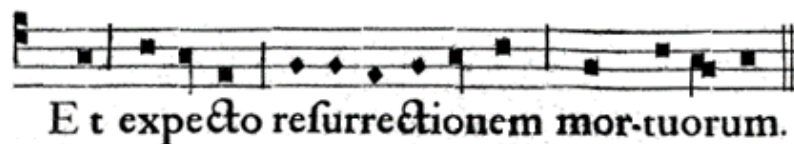
tur : qui lo - cu - tus est per Pro - phe - - tas.



99

Con - fi - te - or u - - num bap - tis - ma in re - mis - si - o - nem pec - ca - to - rum.

Con - fi - te - or u - - num bap - tis - ma in re - mis - si - o - nem pec - ca - to - rum.



103

Et vi - tam ven - tu - ri sæ - cu - li. A - - men.

Et vi - tam ven - tu - ri sæ - cu - li. A - - men.

Sanctus

107

Sanc - - tus.

Sanc - - tus.

110

Do - mi - nus De - us, De - us Sa - - ba - oth.

Do - mi - nus De - us Sa - - - - - ba - oth.

116

O - san - na in ex - cel - sis, in ex - cel - sis.

O - san - na in ex - cel - sis, in ex - cel - sis.

119

O - san - na in ex - cel - sis, in ex - cel - sis.

O - san - na in ex - cel - sis, in ex - cel - sis.

Agnus Dei

Transposer en sol

A Gnus Dei qui tollis peccata mundi, Misere re no bis.

122

A - - - - - gnus Dei, qui tol - lis

A - - - - - gnus Dei, qui tol -

126

pec - ca - ta mun - di, mi - se - re - re no - bis.

- lis pec - ca - ta mun - di, mi - se - re - re no - bis.

Transposer en sol

A Gnus Dei qui tollis peccata mundi, Dona no bis pa cem.